

絕色

之

迸落瞬間

漣漪激起

詩了你的眼

引你

同歸於鏡

綻放祂的榮美



文／施信雄·攝影／黃明皇

人的一生總是充滿起起伏伏。

上坡、下坡、左轉、右轉……，我們不斷面臨下一個方向的抉擇。

有時，我們確知目標，遂轉向朝其前進。

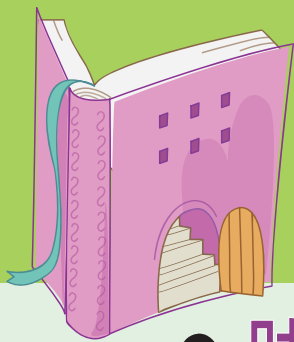
有時，我們茫茫然，連下一步會不會踩空都不知道。

幸而，我們有神可倚靠。

慈愛的神總能讓我們在最適切的那一瞬，

綻放祂的榮美。





第二十一屆台北國際書展

腓利門書房 與您面對面



世貿一館 攤位B531

參展位置：**台北市信義路五段五號一樓**

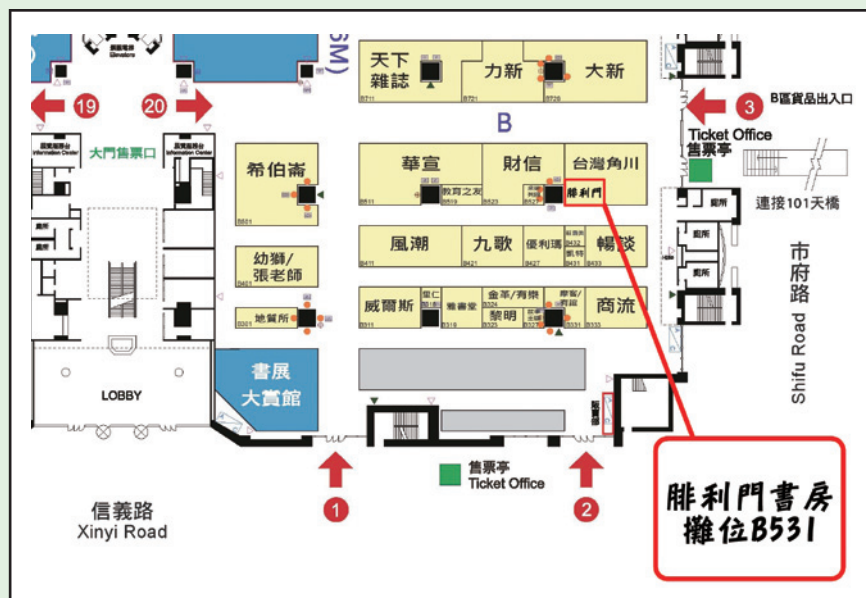
展覽日期：**2013.1.30~2.4**

共展出六天，首日為專業日，僅限專業人士及身障人士參觀。

展覽時間：**1/30**(三)~**2/4**(一) 每日上午10:00—18:00

2/1~2/2 週五、六星光夜，延長至晚上10:00 (18:00起星光夜優惠入場)。

2/3 週日星光夜，延長至晚上8:00 (18:00起星光夜優惠入場)。



票價表

類別	票種	定價	對象	備註
單日票	成人	100元	一般民眾	免費入場： 125公分以下兒童 及身障者憑證入場 備註： 星光票只限於展覽會場發售。
	優惠	80元	學生、65歲以上老人、身障人士陪同者	
	星光	50元	週末假日夜間優惠票 2/1(五)、2/2(六)、2/3(日)18:00入場； 現場售票，不分對象，單一票價	
通行券	成人	180元	一般民眾。展期六天使用。	
	優惠	150元	學生、65歲以上老人、身障人士陪同者。 展期六天使用。	

歡迎各位弟兄姊妹來參觀，也可以帶慕道朋友一起同行，藉由書展多多傳福音！