

Heavenly Sunlight

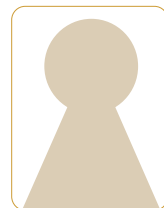
第64首 真光領導

文／讚美詩源考小組策劃 羅淑瑩撰稿

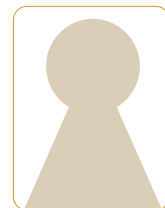
10.9.10.9 + 副



1. 在光明中行一切的路程，經過諸山野，或幽谷中；
Walk-ing in sun-light, a ll of my jour-ney; O-ver the moun-tains,



Henry J. Zelle
1859-1942



George H. Cook
?-1948

這首詩取材自《約翰福音》八章 12 節：「耶穌又對眾人說：我是世界的光。跟從我的，就不在黑暗裡走，必要得著生命的光。」屬主的人當追隨耶穌的腳踪，在真光引導下直奔天鄉。或許也曾行經人生的幽谷，或許也曾被困境的黑雲籠罩，但主已應許我們必得由天而來的生命之光，這是何等可喜的信息與安慰！

有關本詩的詞曲作者生平資料甚少。作詞者材利 (Henry J. Zelle)，1859 年生於美國紐澤西州的 Mount Holly，於 1942 年安息在同一州的 Trenton。他曾就讀於培靈頓神學院 (Pennington Seminary) 及泰勒大學 (Taylor University)，獲得博士學位及神學學位。之後被按立

為循理會的牧師，一直在紐澤西州工作至 1929 年退休。其一生中所作的詩與讚美詩超過一千五百首。

作曲者庫克 (George H. Cook) 於 14 歲時成為基督徒，之後終其一生從事傳福音、歌唱、作曲及其他與教會音樂相關的工作。臨終時住在紐澤西州的 Ocean Grove。

教育專欄
讚美詩源考

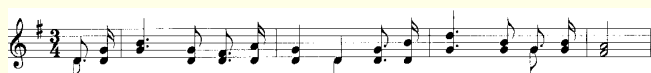


Thou, My everlasting portion

第65首 靠近主

文／讚美詩源考小組策劃 黃婷撰稿

CLOSE TO THEE, 8.7.8.7+3.3.3.3.8.7



1. 主是我永遠的福分，勝過財寶與生命；
Thou, my everlasting portion, More than friend or life to me;

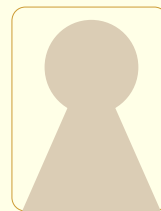
本詩又名「Close to Thee」。

本詩作詞者芬妮·克羅斯比 (Fanny J. Crosby, 1823-1915) 美國人。^{註2}

這首〈靠近主〉(Close To Thee)，在芬妮的自傳——《Memories of Eighty Years》中記述：作曲者魏爾有一天將他新創作的曲調拿給克羅斯比，希望她能為此曲調填詞，那時是在 1874 年的歲末，坐在房間的芬妮，心中突然有個強烈的感覺：「在我追求的這條信仰旅程中，是



Fanny J. Crosby
1823-1915



Silas Jones Vail
1818-1884

需要跟神如此的靠近！」因而寫出這歌詞來！

作曲者魏爾 (Silas J. Vail, 1818-1884) 是從事帽子貿易的商人，但在詩歌的創作上，也有許多的作品。本詩是聖詩中少見的一首——用附點節奏貫穿全曲。本會收錄的第 279 首〈敞開恩門〉也是魏爾的作品。

註 1：曲調名——CLOSE TO THEE，為本詩歌副歌詞。

註 2：本詩作詞者與 37 首相同，其相關介紹請參見《聖靈》月刊 2007 年 12 月號 (363 期)。