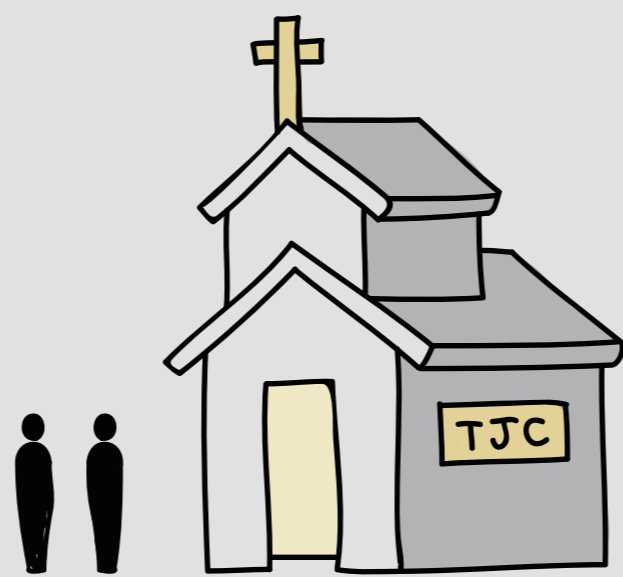


VS. 新型冠狀病毒肺炎

教會各種聚會 防疫措施 | 簡單流程圖



去聚會前

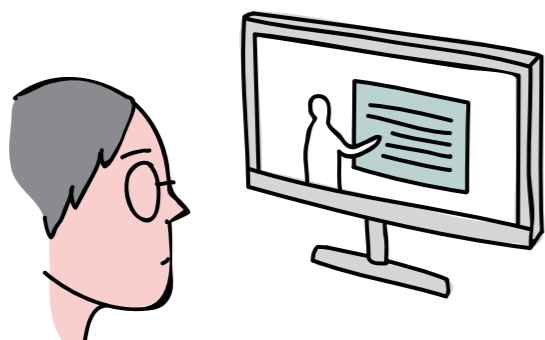


進教會前



一般聚會

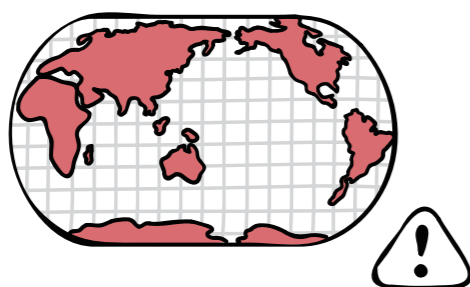
1) 落實防疫宣導



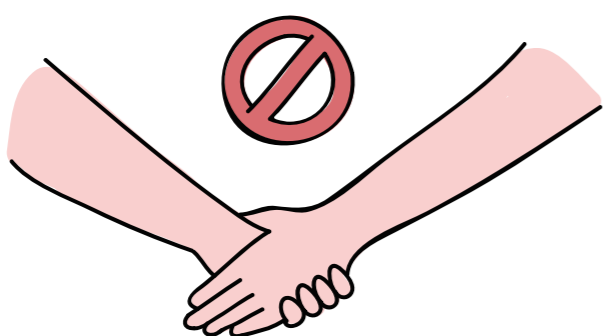
2) 請會眾自行事先篩檢



3) 國內外教會避免探訪



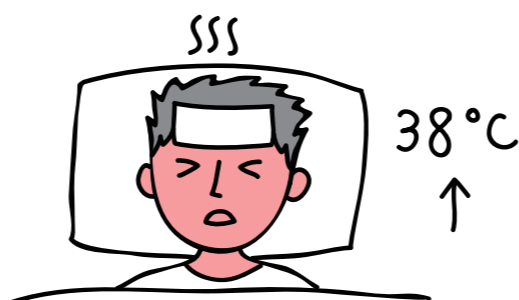
4) 戶外詩歌佈道、發傳單、逐家佈道等活動宜暫停
(若要舉開應避免握手、身體接觸)



1) 請各地教會準備防疫物資
2) 每次聚會前應安排接待組為會眾消毒與量體溫



1) 身體不適或溫度超標者應立即回家隔離休息或就醫



2) 應勤洗手、重視咳嗽禮儀



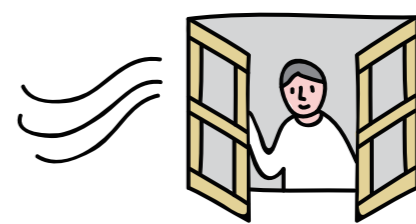
1) 會後應對教會環境進行消毒與清潔

2) 被安排的環境消毒人員需注意自身保護

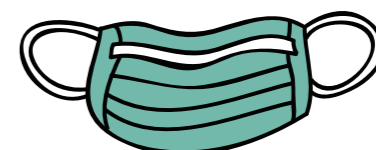


安息日聚會、婚喪禮、靈恩佈道會、講習靈修會或訪問等，在參加者都無症狀，政府無進一步指示前皆得照常舉開

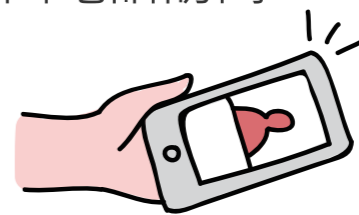
1) 聚會場所應保持空氣流通



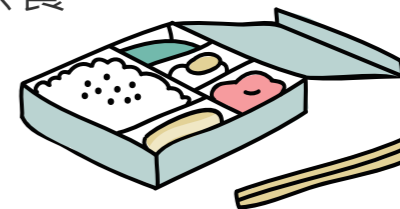
2) 為避免感染應配戴口罩



3) 訪問對象如有情況，可考慮改由電話訪問



4) 教會愛餐宜提供便當或暫不供餐



5) 應請會眾自備聖經讚美詩，避免使用公用品

